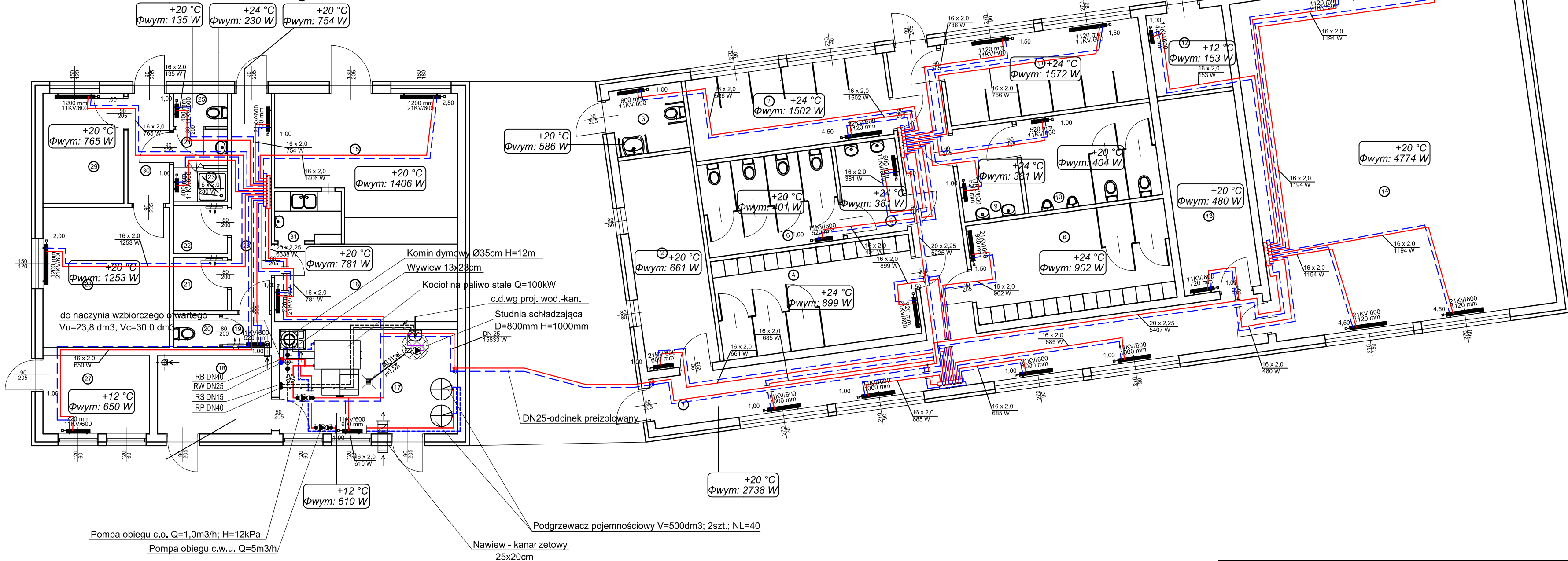


- A WYKAZ POMIESZCZEŃ BUDYNKU ZAPLECZA SANITARNEGO I REKREACYJNEGO
- 1 KORYTARZ - 41,40 M2 - PŁYTKI CERAMICZNE
- 2 KASA/SKLEPIK - 13,80 M2 - PŁYTKI CERAM.
- 3 WC DLA NIEPEŁNOSPRAWNYCH - 4,60 M2 - PŁYTKI CERAMICZNE
- 4 PRZEBIERALNIA DAMSKA - 18,00 M2 - PŁYTKI CERAMICZNE
- 5 UMYYWALNIA DAMSKA - 5,10 M2 - PŁYTKI CERAMICZNE
- 6 WC DAMSKIE - 11,40 M2 - PŁYTKI CERAMICZNE
- 7 PRYSZNICE DAMSKIE - 14,80 M2 - PŁYTKI CERAMICZNE
- 8 PRZEBIERALNIA MĘSKA - 18,00 M2 - PŁYTKI CERAMICZNE
- 9 UMYYWALNIA MĘSKA - 5,10 M2 - PŁYTKI CERAMICZNE
- 10 WC MĘSKIE - 11,40 M2 - PŁYTKI CERAMICZNE
- 11 PRYSZNICE MĘSKIE - 14,80 M2 - PŁYTKI CERAMICZNE
- 12 POMIESZCZENIE GOSPODARCZE - 5,70 M2 - PŁYTKI CERAMICZNE
- 13 POMIESZCZENIE BIUROWE - 13,60 M2 - PŁYTKI CERAM.
- 14 SALA FITNESS - 80,30 M2 - PŁYTKI CERAMICZNE
- 15 RAZEM POWIERZCHNIA NETTO - 258,00 M2

- B WYKAZ POMIESZCZEŃ BUDYNKU ZAPLECZA SOCJALNEGO I GASTRONOMICZNEGO
- 15 BAR/BISTRO - 21,40 M2 - PŁYTKI CERAMICZNE
- 16 ZAPLECZE KUCHENNE - 12,80 M2 - PŁYTKI CERAMICZNE
- 17 KOTŁOWNIA - 16,80 M2 - PŁYTKI CERAMICZNE
- 18 SKŁAD OPALU - 8,00 M2 - PŁYTKI CERAMICZNE
- 19 PRZEDSIÓNEK WC - 1,50 M2 - PŁYTKI CERAMICZNE
- 20 WC - 1,40 M2 - PŁYTKI CERAMICZNE
- 21 MAGAZYN CHŁODNICZY - 2,60 M2 - PŁYTKI CERAM.
- 22 MAGAZYN - 2,30 M2 - PŁYTKI CERAMICZNE
- 23 KABINA PRYSZNICOWA - 1,60 M2 - PŁYTKI CERAMICZNE
- 24 PRZEDSIÓNEK WC - 1,80 M2 - PŁYTKI CERAMICZNE
- 25 WC - 1,60 M2 - PŁYTKI CERAMICZNE
- 26 KORYTARZ - 7,80 M2 - PŁYTKI CERAMICZNE
- 27 MAGAZYN - 7,50 M2 - PŁYTKI CERAMICZNE
- 28 POM. DLA RATOWNIKÓW - 16,00 M2 - PŁYTKI CERAMICZNE
- 29 POM. PIERWSZEJ POMOCY MEDYCZNEJ - 8,00 M2 - PŁYTKI CERAM.
- 30 KORYTARZ - 4,10 M2 - PŁYTKI CERAMICZNE
- 31 UMYYWALNIA - 3,00 M2 - PŁYTKI CERAMICZNE
- 32 RAZEM POWIERZCHNIA NETTO - 118,20 M2



#### LEGENDA

- instalacja c.o. - zasilanie  
- - - instalacja c.o. - powrót
- nr. pom.  
1.5 +20 °C ← projektowa temp. wewnętrzna  
Φwym: 3245 W ← całkowita projektowa strata ciepła
- 4,00 ← typ i wys. grzejnika  
21KV/600 ← dł. grzejnika  
800 mm ← zawór termostatyczny

PROJEKT BUDOWLANY PRZEBUDOWY I ROZBUDOWY BASENU MIEJSKIEGO				
OBIEKT	BASEN MIEJSKI			
ADRES	55-140 ŻMIGRÓD, UL. SPORTOWA, NR EWIDENCYJNY DZIAŁEK 6/4, 6/5 OBRĘB ŻMIGRÓD			
INWESTOR	GMINA ŻMIGRÓD, PLAC WOJSKA POLSKIEGO 2-3			
TYTUŁ RYSUNKU	BUDYNEK GŁÓWNY - INSTALACJA GRZEWCAZA			
PROJEKTANT	ANDRZEJ BOBIŃSKI	DATA	PODPIS	SKALA 1:100
NR UPRAWNIENI	256/DOŚ/08	07.2011		
SPRAWDZAJĄCY	AGATA PODGÓRNI	DATA	PODPIS	NR RYS S3
NR UPRAWNIENI	248/02/DUW	07.2011		